

# ホール利用のお客様へのお知らせ

## ホール利用条件

### ✓ 全館共通

- 石鹸による手洗い、手指消毒の徹底及びソーシャルディスタンスの推奨
- マスクの着用（着用していない方の入館は不可）
- 体温確認を含めた健康チェック（ご自宅にて）
- 37.5℃以上の体温、咳の症状、その他体調に不安のある方のご利用をお断りする場合があります
- 大声での会話は控える
- 来場者、参加者の氏名・連絡先収集の協力（LINEコロナお知らせシステムへの登録でも可）
- 施設利用前後の会食自粛のお願い
- イベントでの入場者数の上限は、大声ありの場合50%まで、大声なしの場合は100%の収容率とする

### ✓ ホール

#### 公演計画時

- 舞台上に同時に上がる人数は15名程度まで
- ホールロビーでの飲食は原則禁止（必要最低限の水分補給は可／練習利用や出演者・スタッフは除く）
- 出演者、参加者同士の間隔を十分に確保する
- 客席は予め決められた箇所のみ使用する
- 演奏・演技・舞踏等において、大声での発声、歌唱、呼気が激しくなるような運動の利用の場合は、出演者・利用者同士の間隔を十分に確保する（舞台上のみ許可）
- 演者が大声での発声、歌唱を行う場合は、適切な距離をとり、対面にならないような並び方を。また、表現上の問題でやむを得ない場合を除き、飛沫拡散防止のためにマスク着用を推奨する。

#### [団員・指揮者・ピアノの配置]

適切な距離をとり、対面にならないような並び方を。する。

#### [換気]

連続した練習時間は30分以内とし、5分以上の換気を行う。

#### [マスクを着用しない場合の団員の距離]

発声する前後方向に2m程度、左右は1m程度を確保し、団員同士が向かい合う配置は避ける。

- 客席に向かって大声での発声・歌唱を行う場合は、客席と出演者との間は最低2mの間隔を取る（舞台と客席には高低差があり、飛沫の飛ぶ距離が長くなるため）
- 管楽器を使用する場合は唾受けを使用（使用後は自身で持ち帰り）
- 来場者と接触するような演出（花束贈呈、握手、来場者を舞台上上げる）は行わない
- 密な空間の防止に努めるため、以下4点に配慮し、余裕のあるタイムスケジュールを設定する
  - ◎ 仕込み、リハーサル、撤去等の十分な作業時間の確保
  - ◎ 入場時の混雑を緩和するため、余裕を持った開場時間を設定
  - ◎ トイレ等の混雑を緩和するため、余裕を持った休憩時間を設定
  - ◎ 入退場に混雑が予想される場合は、券種やゾーンごとに時間差で対応する

#### スタッフ及び出演者が取り組むこと

- 公演前後を含めて頻繁に石鹸による手洗い、手指消毒等を徹底する
- 入退場や集合場所、舞台上、楽屋、控室等におけるソーシャルディスタンスの徹底
- 入場時のもぎりの際は、マスクや手袋を着用するか、来場者に半券を切っていただくよう促す
- 物販に関わるスタッフは、マスクや手袋の着用や、手指消毒、石鹸による手洗いを徹底する（サンプル品や見本品は多くの人が触れないよう展示方法を工夫する）
- 施設使用後は、受付時にお渡しした消毒セットにて消毒を行う

## 来場者に対して取り組むこと

- 来場者用の消毒液を用意し、ホール入口等に設置していただく
- パンフレット、チラシ、アンケート等を配布する場合は、平置きにするなど、手渡しによる配布を避ける
- プレゼント等の差し入れは控えていただく（演出に必要なものは認める）
- 入り待ち、出待ちは控えていただく
- 会場前後及び休憩時は、来場者同士が距離を確保するよう随時呼びかけを行う
- 物販を行う場合、マスクの着用に加え、必要に応じて手袋やフェイスシールド等を着用する。多くの人に触れるようなサンプル品、購入者とは見本品は取り扱わない。また購入者には十分な間隔（最低1m）を空けていただく。

## その他



サンハートでは一部開館に伴い、上記内容を実施しております。その他、**横浜市より制定されたガイドラインに基づいた対策も実施**しており、このガイドラインについては今後変更になる場合がございます。

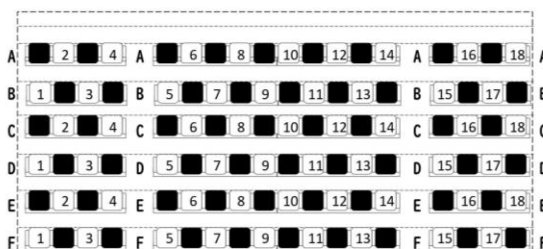
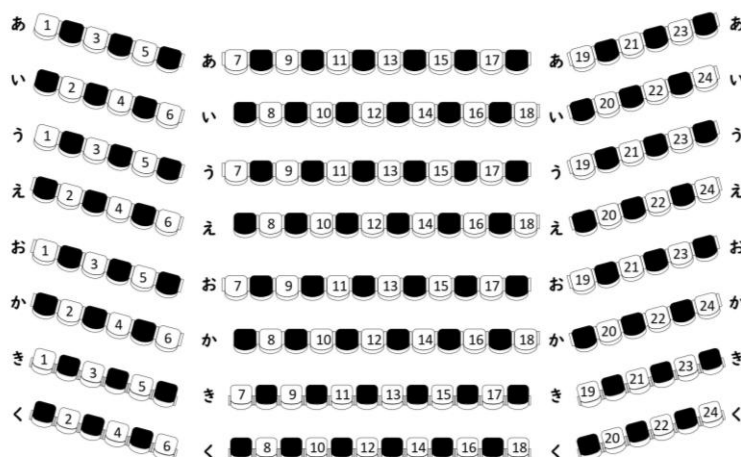
また、以下の条件に当てはまる方には、**ご来館をお控えいただいております**。

- 発熱または風邪の症状がある方（咳を含む）
- マスクを着用されていない方

ご利用の皆さまには、ご不便をおかけいたしますがご理解・ご協力のほどよろしくお願いいたします。

## ホール座席について

イベントでの入場者数の上限は、大声ありの場合50%までとなりますが、50%収容率の際の座席は下記のように設置させていただきます。



★ 利用条件のガイドラインについて、何かご不明点がありましたらスタッフにご相談下さい。